

Con il Patrocinio di:



**A.N.I.Ma.S.S.**

- ODV -

Associazione Nazionale Italiana  
Malati Sindrome di Sjögren

Cod. ECM:  
546-340947

# APPROCCI INTERDISCIPLINARI IN REUMATOLOGIA - 10<sup>a</sup> edizione

## La Sindrome di Sjögren primaria - 1<sup>a</sup> parte

# 22 febbraio 2022

h. 17:20-21:00

*Webinar*

# RAZIONALE

La Sindrome di Sjögren è una malattia infiammatoria sistemica e cronica, di carattere autoimmune di cui non sono ancora ben note le cause scatenanti. La malattia colpisce più frequentemente le donne, soprattutto fra i 30 e i 50 anni, con un rapporto maschi:femmine di 1:20.

La sindrome di Sjögren primaria è caratterizzata principalmente da secchezza orale e oculare, ma può coinvolgere anche altri organi e apparati, come il sistema nervoso centrale e periferico e le articolazioni. Quella secondaria si associa con lo stesso corredo di segni e sintomi ad altre malattie reumatologiche, soprattutto alle connettiviti, ma anche all'Artrite Reumatoide.

La malattia primaria non solo è orfana dal punto di vista terapeutico, ma risente anche di una sottovalutazione dal punto di vista clinico ed epidemiologico.

Dal punto di vista clinico, è necessario allargare le conoscenze della malattia per potere identificare i pazienti affetti, sviluppare competenze nel Medico di Medicina Generale per individuare i sintomi di sospetto e favorire un approccio multidisciplinare.

Dal punto di vista epidemiologico, la diffusione e la condivisione da parte delle varie figure professionali coinvolte della classificazione della malattia è la modalità con cui andare verso la definizione dell'impatto epidemiologico, che tuttora risente delle incertezze diagnostiche.

## OBIETTIVO

L'incontro intende coinvolgere più figure professionali specialistiche, odontoiatriche e di Medicina generale per definire un percorso che permetta al paziente di giungere ad una diagnosi tempestiva ed entrare in un adeguato programma di follow up e di cura, seppure con gli attuali limiti terapeutici.

## CREDITI ECM E DESTINATARI

Il Provider HealthData Consulting srl (n.546) ha assegnato al webinar **3 crediti formativi**.

La partecipazione al corso è **gratuita** e riservata a **100 partecipanti di tutte le professioni sanitarie**.

*Per iscriversi è necessario effettuare la procedura online sul sito [www.hdcons.it](http://www.hdcons.it)*

## RESPONSABILI SCIENTIFICI

**Paolo Giacomo Arduino**, Dental School, AOU Città della Salute e della Scienza, Torino.

**Enrico Fusaro**, SC Reumatologia, AOU Città della Salute e della Scienza di Torino.

## SEGRETERIA SCIENTIFICA

**Cristina Realmuto**, SC Reumatologia, AOU Città della Salute e della Scienza di Torino.

## FACULTY

**Paolo Giacomo Arduino**, Dental School, AOU Città della Salute e della Scienza, Torino.

**Sabina Bianchi**, Medico di Medicina Generale, ASL Città di Torino.

**Luisa Brussino**, SSDU Immunologia, Allergologia, AO Ordine Mauriziano, Torino.

**Luigi Chiusa**, SC Anatomia e Istologia Patologica 1 U, AOU Città della Salute e della Scienza di Torino.

**Enrico Fusaro**, SC Reumatologia, AOU Città della Salute e della Scienza di Torino.

**Luca Lo Sardo**, SC Reumatologia, AOU Città della Salute e della Scienza di Torino.

**Lucia Marotta**, Presidente Associazione A.N.I.Ma.S.S. ODV (Associazione Nazionale Italiana Malati Sindrome di Sjögren), Verona.

**Simone Parisi**, SC Reumatologia, AOU Città della Salute e della Scienza di Torino.

**Andrea Pizzini**, Medico di Medicina Generale, ASL Città di Torino; Scuola Piemontese di Medicina Generale Massimo Ferrua; Consigliere Provinciale FIMMG Torino.

**Marta Priora**, Ambulatorio e Day Hospital di Reumatologia, Ospedale di Mondovì, ASL CN1.

**Antonino Sarno**, SC Radiologia 2, AOU Città della Salute e della Scienza di Torino.

# PROGRAMMA

17:10 Autenticazione e accesso dei partecipanti sulla piattaforma

17:20 Saluti di A.N.I.Ma.S.S. ODV (**L. Marotta**)

17:30 Saluti istituzionali

17:50 Presentazione e obiettivo del convegno (**P.G. Arduino, E. Fusaro**)

18:00 Lettura Magistrale introdotta da **P.G. Arduino, E. Fusaro**:

La sindrome di Sjögren primaria: dalla patogenesi alla clinica (**L. Brussino**)

**SESSIONE I - DEFINIRE LA SINDROME DI SJÖGREN PRIMARIA (Moderatori: P.G. Arduino, S. Parisi)**

18:20 La classificazione (**M. Priora**)

18:35 Aspetti anatomopatologici (**L. Chiusa**)

18:50 La sindrome di Sjögren primaria: epidemiologia (**L. Lo Sardo**)

19:05 Esistono red flags per il MMG per sospettare una sindrome di Sjögren? (**A. Pizzini**)

19:20 Discussione plenaria

**SESSIONE II: IL PERCORSO DEL PAZIENTE (Moderatori: S. Bianchi, E. Fusaro)**

19:45 L'ecografia delle ghiandole salivari (**A. Sarno**)

20:00 La biopsia delle ghiandole salivari (**P.G. Arduino**)

20:15 Discussione plenaria

20:30 Verso il convegno "La sindrome di Sjögren primaria - 2ª parte" (**P.G. Arduino, E. Fusaro**)

Conclusioni

20:45 Questionario ECM e valutazione evento

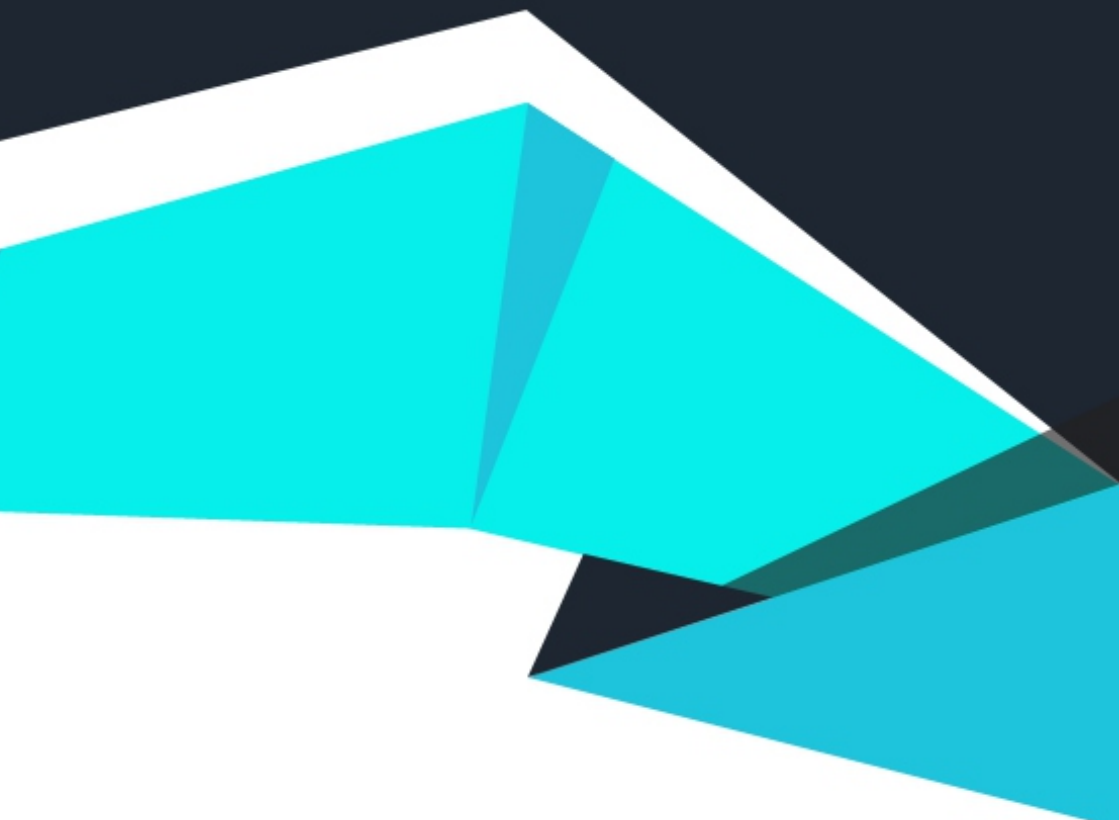
## SVOLGIMENTO DEL WEBINAR

**Il giorno precedente l'inizio del Corso verrà inviata agli iscritti una mail contenente link e credenziali di accesso.**

**Ai fini ECM è necessario che il partecipante:**

- partecipi al 90% della videoconferenza
- compili online il questionario ECM e la scheda di valutazione dell'evento

*Al termine del corso sarà possibile scaricare l'attestato di partecipazione direttamente dalla piattaforma online.*



## PROVIDER E.C.M. E SEGRETERIA ORGANIZZATIVA



**HealthData Consulting S.r.l.**

Via Morghen, 27 - 10143 Torino (TO)

Tel. 011 0267950 (centralino) - Fax 0110267954

[www.hdcons.it](http://www.hdcons.it) - [segreteria@hdcons.it](mailto:segreteria@hdcons.it)